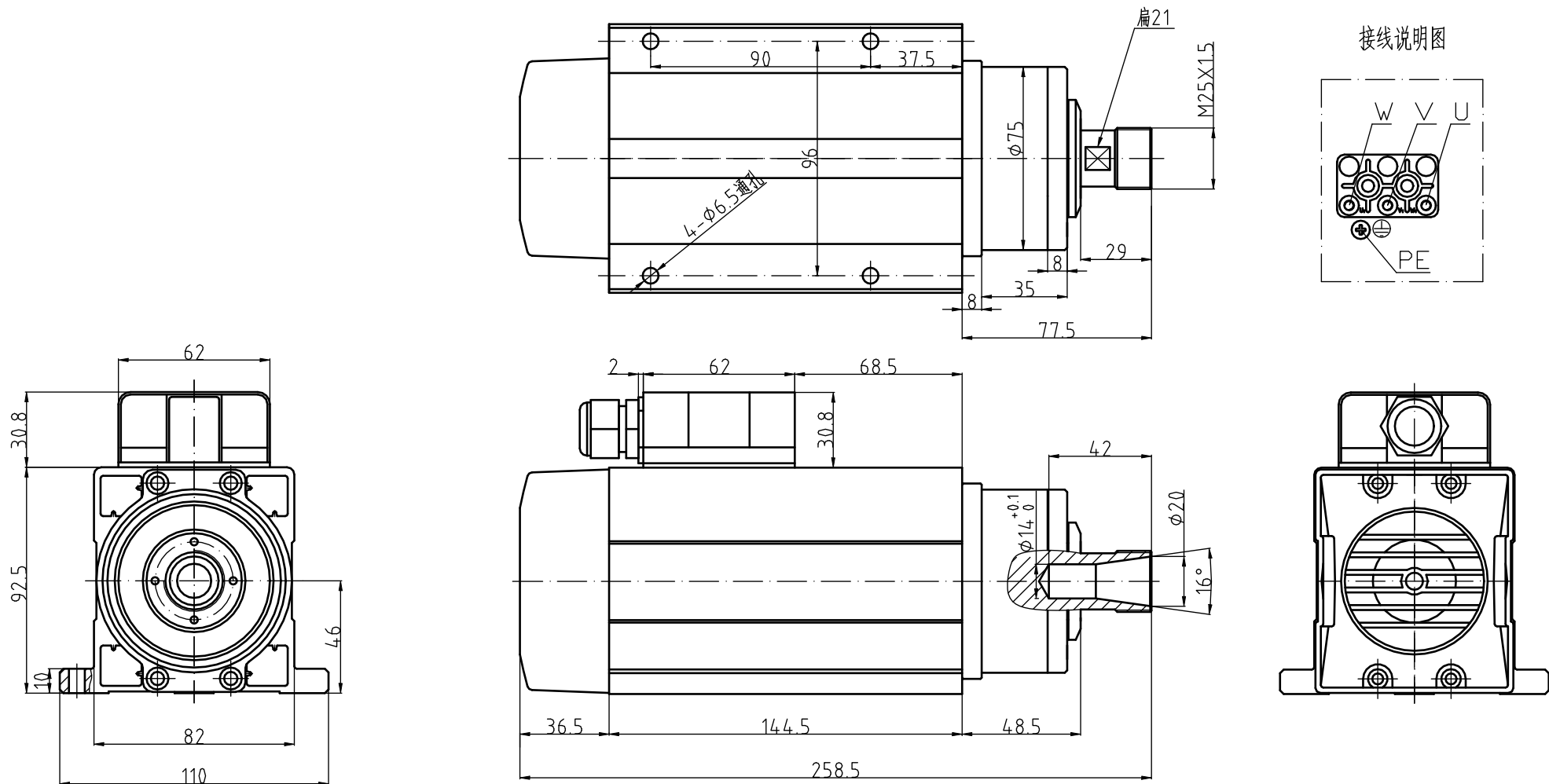


GDF46-24Z/1.5 380V接线盒外形图



GDF46-24Z/1.5

功率 1.5kw
电压 380V
电流 3.0A
频率 400Hz
转速 24000r/min

重量:6KG
ER螺帽:ER20
冷却方式:风冷
轴承润滑方式:脂润滑
高精度角接触球轴承:2X7005C P4/1X7002C P4
旋转方向: 从轴伸端看为逆时针方向

特别注意: 按装固定螺钉时必须涂上螺纹胶或加上弹簧垫圈以防止松动!